



# MONITOR SEMANAL DEL MERCADO ELÉCTRICO NACIONAL

Semana 10: 05 al 11 de Marzo de 2017

## INDICADORES ESTADÍSTICOS DEL MERCADO ELÉCTRICO NACIONAL

### PRECIO OPORTUNIDAD DE LA ENERGÍA POR BANDA HORARIA

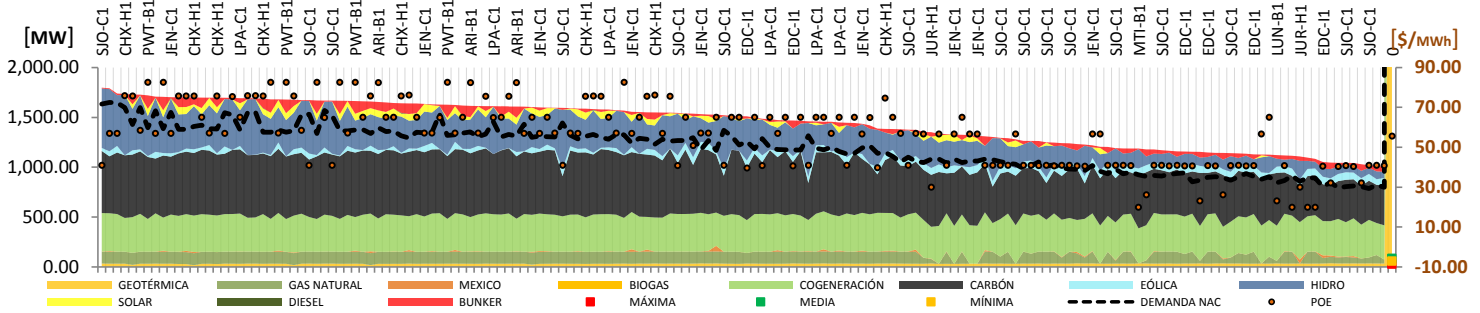
BANDA	POE mínimo [\$/MWh]	POE promedio [\$/MWh]	POE máximo [\$/MWh]	Máxima Demanda [MW]
MAXIMA	39.62	54.95	76.03	1,649.65
MEDIA	41.04	66.26	82.65	1,428.00
MINIMA	20.05	40.31	74.80	1,194.30

\* Representa el máximo valor de demanda de las horas donde margino el recurso.  
 \*\* Apilamiento de recursos del gráfico no indica orden de mérito en despacho, se presentan en ese orden con fines ilustrativos.

### PARTICIPACIÓN EN LA MARGINACIÓN POR RECURSO

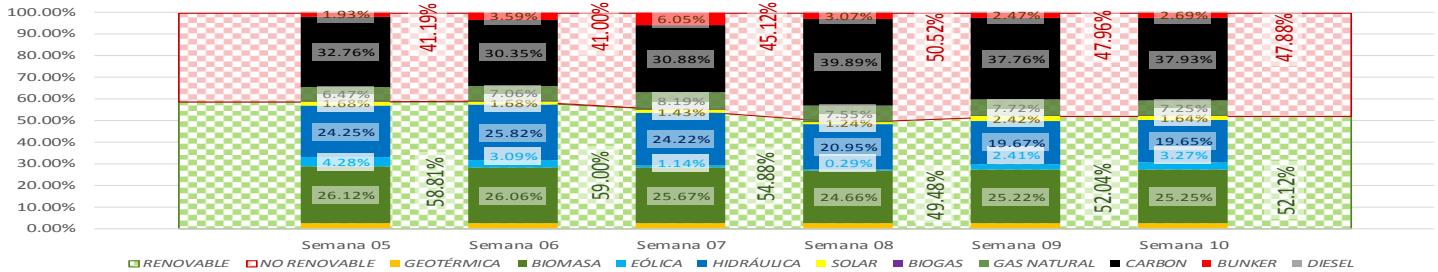
RECURSO	Participación	POE Mínimo [\$/MWh]	POE Máximo [\$/MWh]	*Demanda Nacional [MW]
CARBÓN	60.71%	40.96	65.12	1,649.65
HIDRO	14.88%	30.09	76.27	1,597.78
GAS NATURAL	11.31%	39.62	40.88	1,256.60
BUNKER	7.14%	82.54	82.65	1,396.30
COGENERACIÓN	5.95%	20.05	32.13	923.50

### CURVA DE DURACIÓN DE LA CARGA(\*\*)

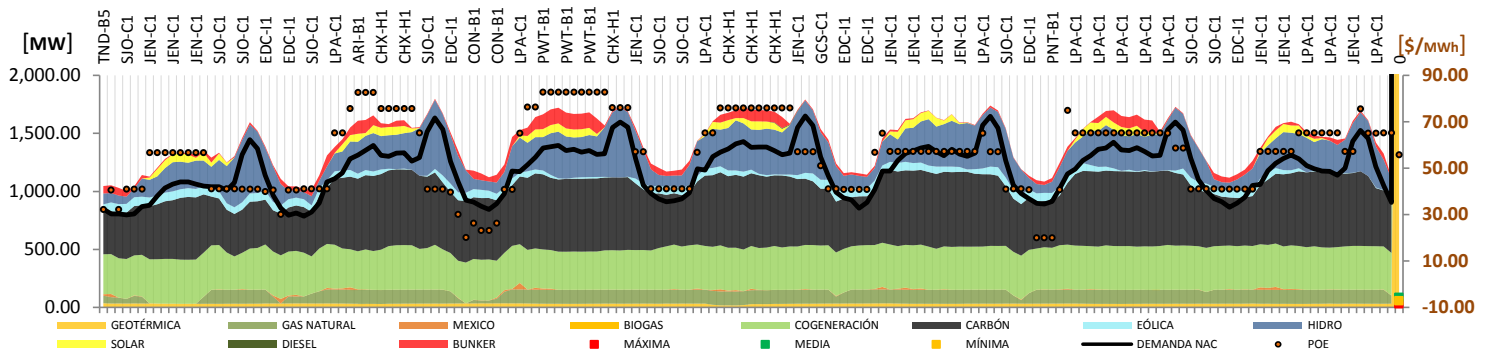


### MATRIZ DE GENERACIÓN HISTORICA ULTIMAS SEIS SEMANAS(\*\*)

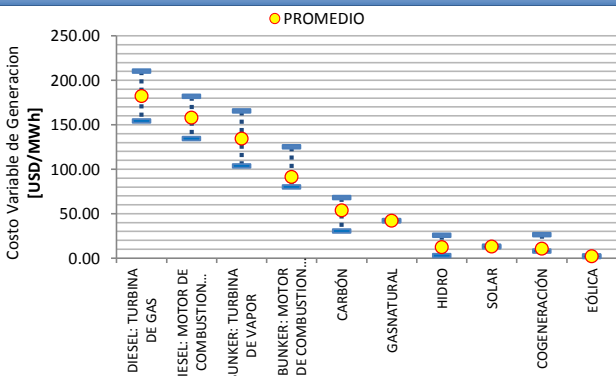
	Semana 05	Semana 06	Semana 07	Semana 08	Semana 09	Semana 10
GENERACIÓN LOCAL	233,034.43 MWh	237,682.98 MWh	234,571.69 MWh	244,854.35 MWh	246,804.70 MWh	242,149.85 MWh
IMPORTACIÓN MÉXICO (+)	620.57 MWh	678.20 MWh	497.05 MWh	311.70 MWh	362.90 MWh	586.08 MWh
OFERTA TOTAL	233,655.00 MWh	238,361.18 MWh	235,068.74 MWh	245,166.05 MWh	247,167.60 MWh	242,735.93 MWh



### CURVA HORARIA DE LA GENERACIÓN POR RECURSO(\*\*)

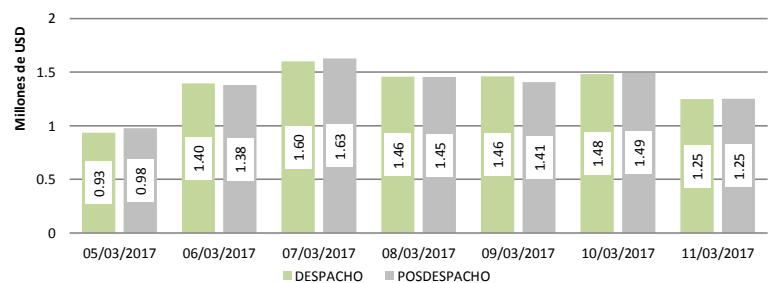


### COSTOS VARIABLES DE GENERACIÓN

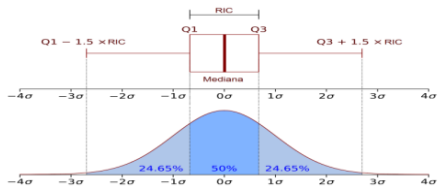


### ESTIMACIÓN COSTO TOTAL DE LA OPERACIÓN DEL S.N.I.[Artículo 43 del RAMM]

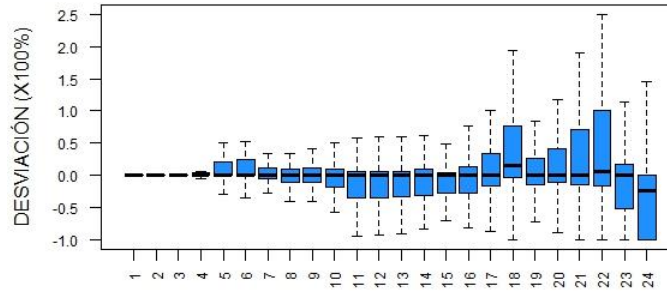
Total Despacho: 9.57 Millones de USD  
 Total Posdespacho: 9.58 Millones de USD  
 Diferencia: 0.01 Millones de USD



## DESVIACIÓN EN LA GENERACIÓN VERSUS PROGRAMA DEL PARQUE HIDRAULICO



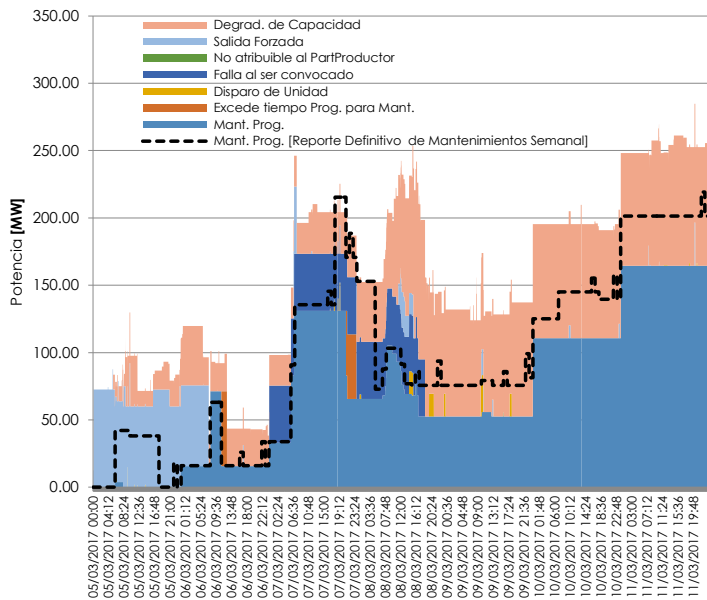
Se agrupan los datos por hora, para todas las horas de la semana en estudio, para todas las unidades que hayan generado.



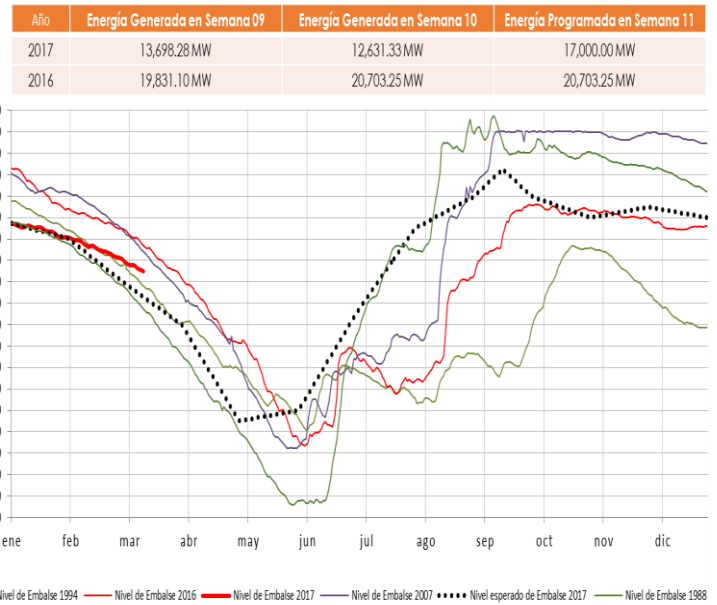
PROG SEMANAL [GWh]	PROG DIARIA [GWh]	POST DIARIO [GWh]
52.96	50.17	48.08
0.00%	-5.27%	-9.21%

% respecto a la prog. semanal

## POTENCIA INDISPONIBLE

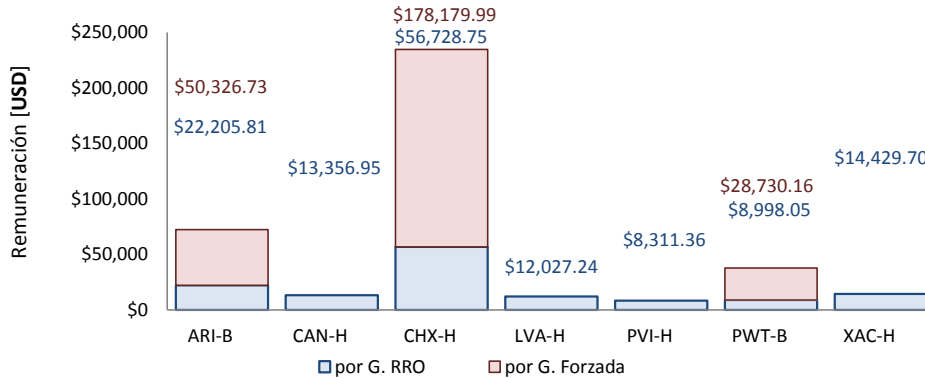


## MONITOR EMBALSE CHIXOY

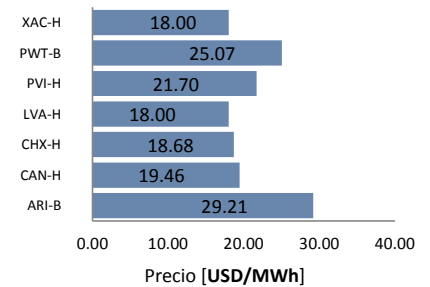


## ESTIMACIÓN DE LOS SERVICIOS COMPLEMENTARIOS

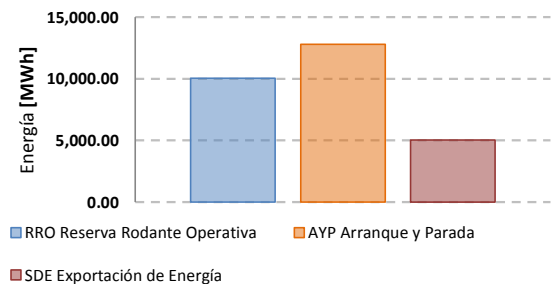
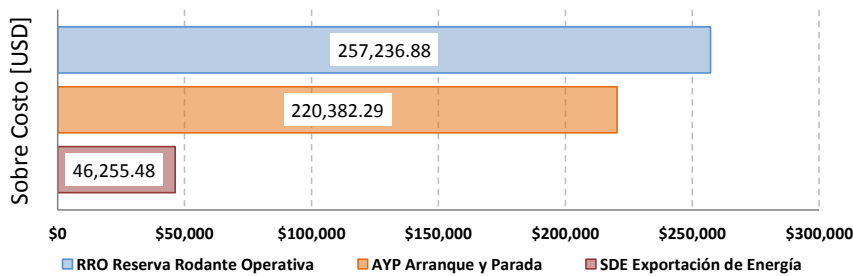
### Remuneración por la prestación de Reserva Rodante Operativa



### Precio promedio liquidado por la prestación de Reserva Rodante Operativa



## ESTIMACIÓN DE LA GENERACIÓN FORZADA



Fuente: Los datos utilizados corresponden a la información contenida en los informes de Programación Diaria y Posdespacho Diario de la semana en análisis, publicados en el sitio web del Administrador del Mercado Mayorista, estos están sujetos a revisión y no deben considerarse como definitivos, conforme se cumpla lo establecido en el artículo 66 del RAMM.